

Planzeichenerklärung

Art der baulichen Nutzung



Sonstige Sondergebiete
(§ 11 BauNVO)

Zweckbestimmung:	SO 1	Tierhaltung und Landwirtschaft, Produktverarbeitung, Hofladen, Hofcafé und landtechnische Dienste sowie Tierarztpraxis
	SO 2	Tierhaltung und Landwirtschaft, Produktverarbeitung, Hofladen, Hofcafé und landtechnische Dienste sowie Tierarztpraxis
	SO 3	Tierhaltung und Landwirtschaft sowie Produktverarbeitung
	SO 4	Biogasanlage, Tierhaltung und Landwirtschaft sowie Produktverarbeitung

Maß der baulichen Nutzung

0,6 Grundflächenzahl (GRZ)

I Zahl der Vollgeschosse, als Höchstmaß

GH max.12,00 m Gebäudehöhe, als Höchstmaß

Bauweise, Baulinien, Baugrenzen

a Abweichende Bauweise



Baugrenze

Verkehrsflächen

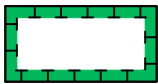


Verkehrsflächen besonderer Zweckbestimmung

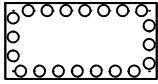
Zweckbestimmung: **öffentlich** öffentlicher Wirtschaftsweg

privat privater Wirtschaftsweg

Planungen, Nutzungsregelungen, Maßnahmen und Flächen für Maßnahmen zum Schutz, zur Pflege und zur Entwicklung von Natur und Landschaft



Umgrenzung von Flächen für Maßnahmen zum Schutz, zur Pflege und Entwicklung von Natur und Landschaft



Umgrenzung von Flächen zum Anpflanzen von Bäumen, Sträuchern und sonstigen Bepflanzungen

z.B.  Kennzeichnung der Einzelmaßnahmen



Umgrenzung von Flächen mit Bindungen für Bepflanzungen und für die Erhaltung von Bäumen, Sträuchern und sonstigen Bepflanzungen, sowie von Gewässern



Erhaltung: Bäume

Sonstige Planzeichen



Grenze des räumlichen Geltungsbereiches



Abgrenzung unterschiedlicher Nutzung, z.B. von Baugebieten, oder Abgrenzung des Maßes der Nutzung innerhalb eines Baugebietes



Abgrenzung der Bereiche zulässiger Zusatzkontingente (Sektorzuordnung)

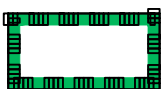


Referenzpunkt der Sektoren
(UTM-Weltkoordinate) X=486510,65 / Y=5896266,80

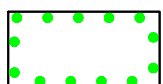


Immissionsschutzbezogene Festsetzung aufgrund von Schall:
Festlegung von Emissionskontingenten (zum Schutz vor Betriebslärm)

Nachrichtliche Übernahme

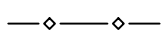


Landschaftsschutzgebiet - LSG OHZ 00018 "Hammeniederung"



nachrichtlich dargestellten Naturschutzmaßnahmen aus den bestehenden Baugenehmigungen vor Rechtskraft des Bebauungsplans

z.B.  Kennzeichnung der Einzelmaßnahmen



unterirdischer Schmutzwasserhauptkanal der Osterholzer Stadtwerke