


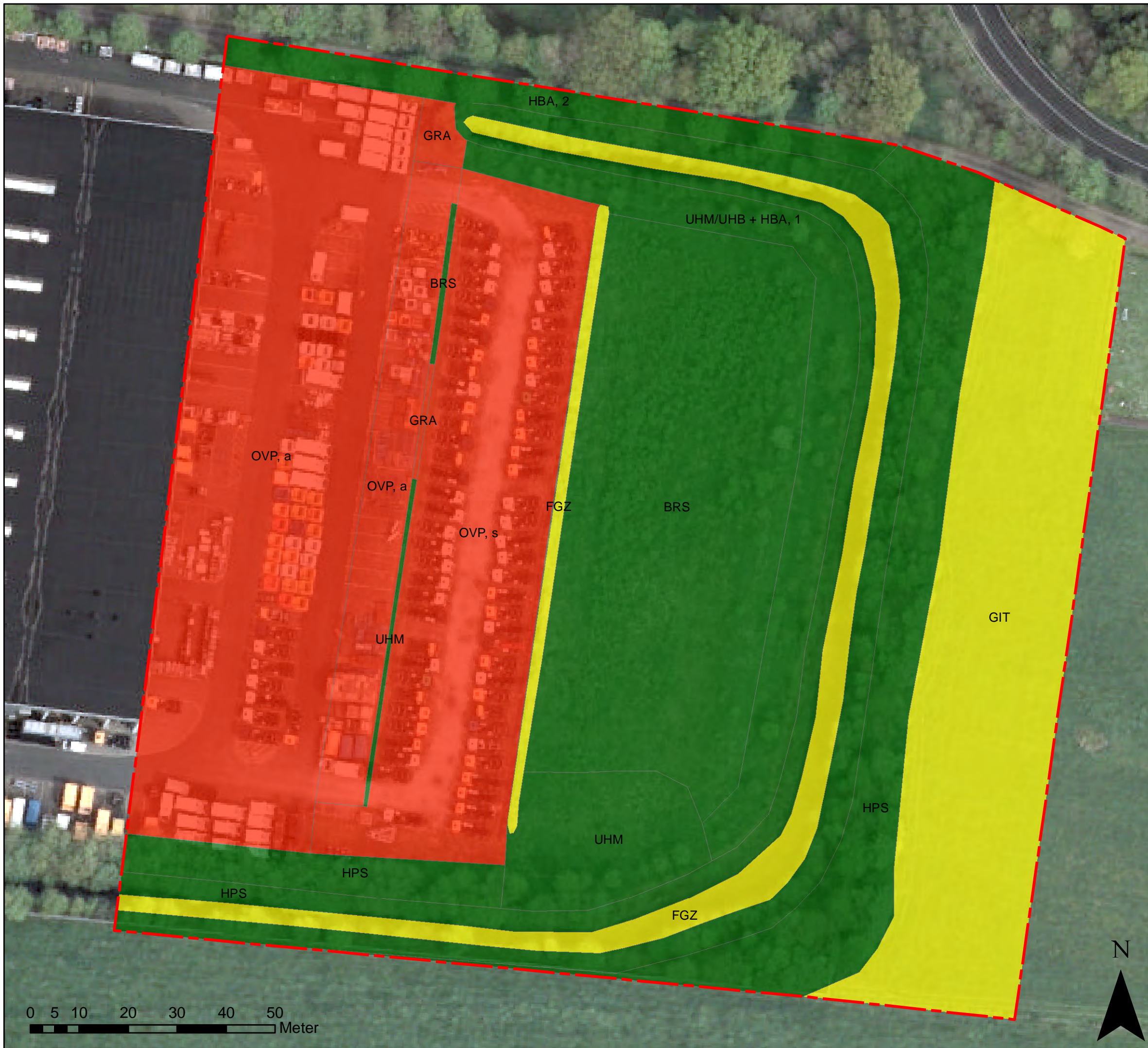


Anlage B3:
Bewertung der Biotoptypen
des Ist-Zustandes

Legende

**Bewertungsstufen nach
BREUER (1994,
aktualisiert 2006)**

-  von allgemeiner Bedeutung
(Bewertungsstufe III)
-  von allgemeiner bis
geringer Bedeutung
(Bewertungsstufe II)
-  von geringer Bedeutung
(Bewertungsstufe I)



LANDSCHAFTSPLANUNG OSNABRÜCK
VOLPERS & MÜTTERLEIN GBR
49086 Osnabrück • Jenaer Straße 2 ☎ 05402 – 4921
☎ 05402 – 4793 ✉ info@landschaftsplanung-osnabrueck.de



Umweltbericht zur 2. Änderung des Bebauungsplanes Nr. 161 „Industriegebiet Heilshorn Süd“

-		
Plan 1: Biotoptypen		
M. 1:750	2017-06-13	gez. B.Sc. Natascha Meuser