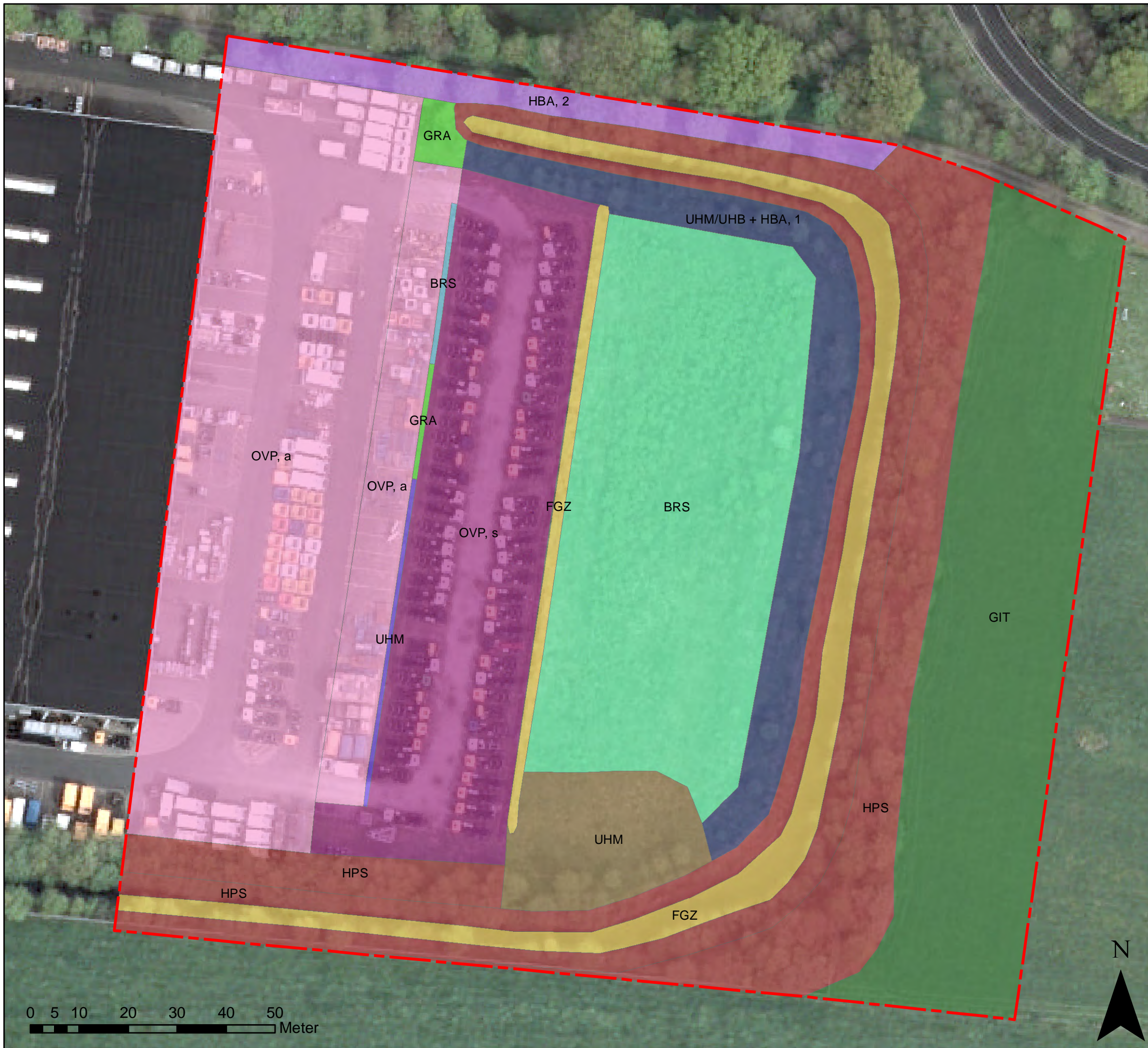


## Anlage B2: Biotoptypen

### Legende

- Baumreihe (HBA, 2)
- Halbruderale Staudenflur (UHM)
- Halbruderale Staudenflur + Brennnesselflur + Baumreihe (UHM/UHB + HBA, 1)
- Halbruderale Staudenflur mittlerer Standorte (UHM)
- Intensivgrünland trockener Mineralböden (GIT)
- Scherrasen (GRA)
- Sonstige naturnahes Sukzessionsgebüsch (BRS)
- gepflasterte, bituminös befestigte Stellplatzfläche (OVP, a)
- geschotterte Stellfläche (OVP, s)
- sonstiger, vegetationsarmer Graben (FGZ)
- sonstiges, naturnahes Gebüsch (BRS)
- standortgerechter Gehölzbestand (HPS)



LANDSCHAFTSPLANUNG OSNABRÜCK  
 VOLPERS & MÜTTERLEIN GBR  
 49086 Osnabrück • Jenaer Straße 2 ☎ 05402 - 4921  
 ☎ 05402 - 4793 ✉ info@landschaftsplanung-osnabrueck.de



**Umweltbericht zur 2. Änderung des Bebauungsplanes Nr. 161 „Industriegebiet Heilshorn Süd“**

Plan 1: Biotoptypen

M. 1:750

2017-06-13

gez. B.Sc. Natascha Meuser