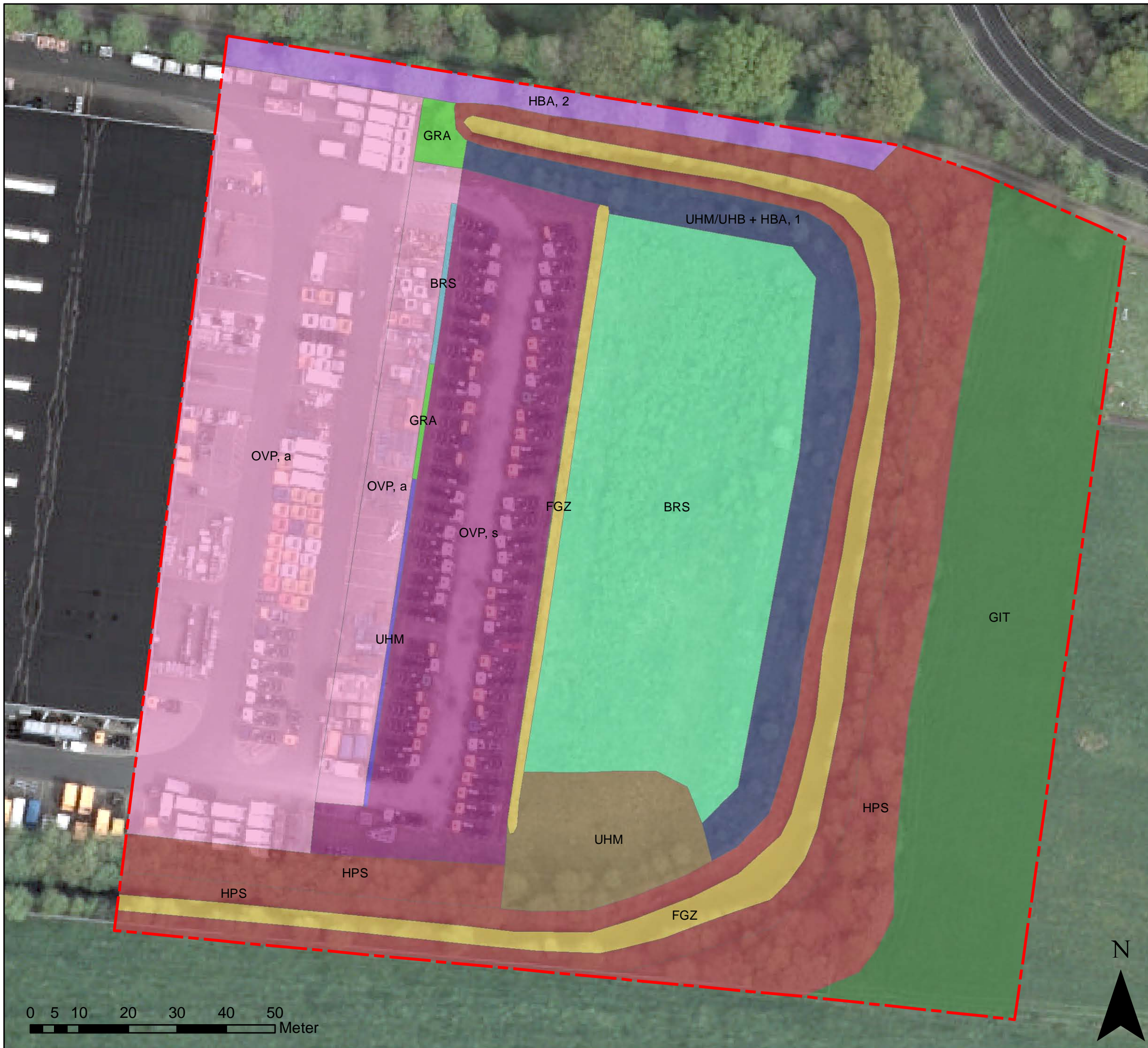


**Anlage 1:
Biotoptypen**

Legende

- Baumreihe (HBA, 2)
- Halbruderale Staudenflur (UHM)
- Halbruderale Staudenflur +
Brenneselflur + Baumreihe
(UHM/UHB + HBA, 1)
- Halbruderale Staudenflur mittlerer
Standorte (UHM)
- Intensivgrünland trockener
Mineralböden (GIT)
- Scherrasen (GRA)
- Sonstige naturnahes
Sukzessionsgebüsch (BRS)
- gepflasterte, bituminös befestigte
Stellplatzfläche (OVP, a)
- geschotterte Stellfläche (OVP, s)
- sonstiger, vegetationsarmer
Graben (FGZ)
- sonstiges, naturnahes Gebüsch
(BRS)
- standortgerechter Gehölzbestand
(HPS)



LANDSCHAFTSPLANUNG OSNABRÜCK
 VOLPERS & MÜTTERLEIN GBR
 49086 Osnabrück • Jenaer Straße 2 ☎ 05402 – 4921
 ☎ 05402 – 4793 ✉ info@landschaftsplanung-osnabrueck.de



Umweltbericht zur 2. Änderung des Bebauungsplanes Nr. 161 „Industriegebiet Heilshorn Süd“

-		
Plan 1: Biotoptypen		
M. 1:750	2017-06-13	gez. B.Sc. Natascha Meuser