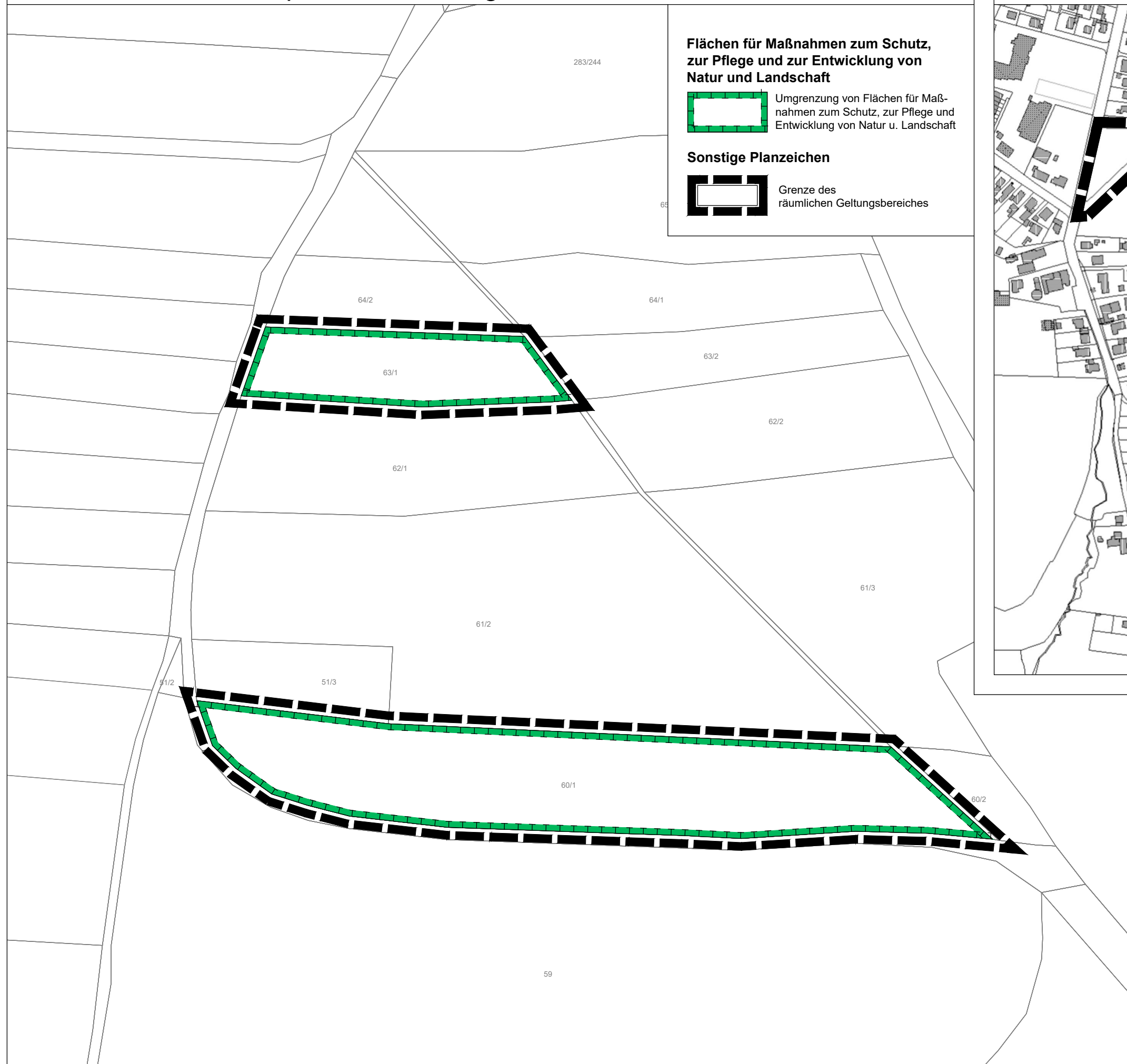


Planteil B - für Kompensation bereitgestellte Flächen

M. 1:1.000



Übersichtskarte

1:5.000



Anlage A2

Stadt Osterholz-Scharmbeck



Vorentwurf: BEBAUUNGSPLAN Nr. 207
"Südlich Garteler Weg"

- Planteil B -

Stand 01.12.2020



Sweco GmbH
Ressort Stadtplanung und Regionalentwicklung
Karl-Ferdinand-Braun-Straße 9, 28359 Bremen
Telefon (0421) 20326